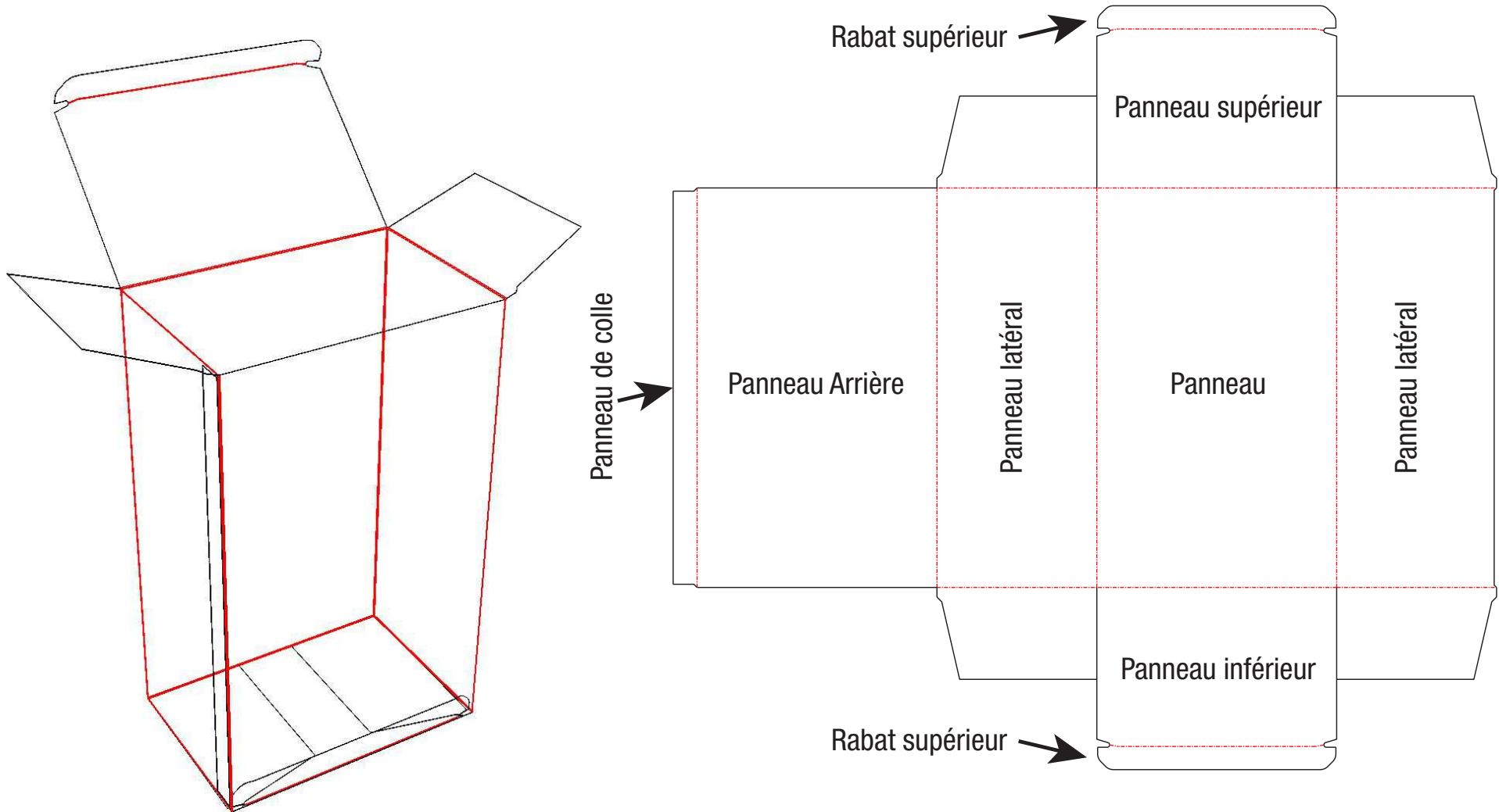




Boîte pliante transparent multi chargement

Ce style de boîte pliante transparente comporte des panneaux de fermeture en haut et en bas qui se balancent de l'avant pour se glisser à l'arrière. Ce style de base fonctionne pour les conceptions d'emballage à chargement de haut et latéral.



www.ptpackaging.com

Emplacement à Long Island:

555 Raymond Drive
Islandia, NY 11749
631-234-4300

Emplacement à Montréal:

3478 Ashby
St. Laurent, Quebec H4R 2C1
1-800-454-5269 • 514-335-1775

Emplacement en Ontario:

3380 South Service Rd
Burlington, Ontario L7N 3J5
1-800-461-8106